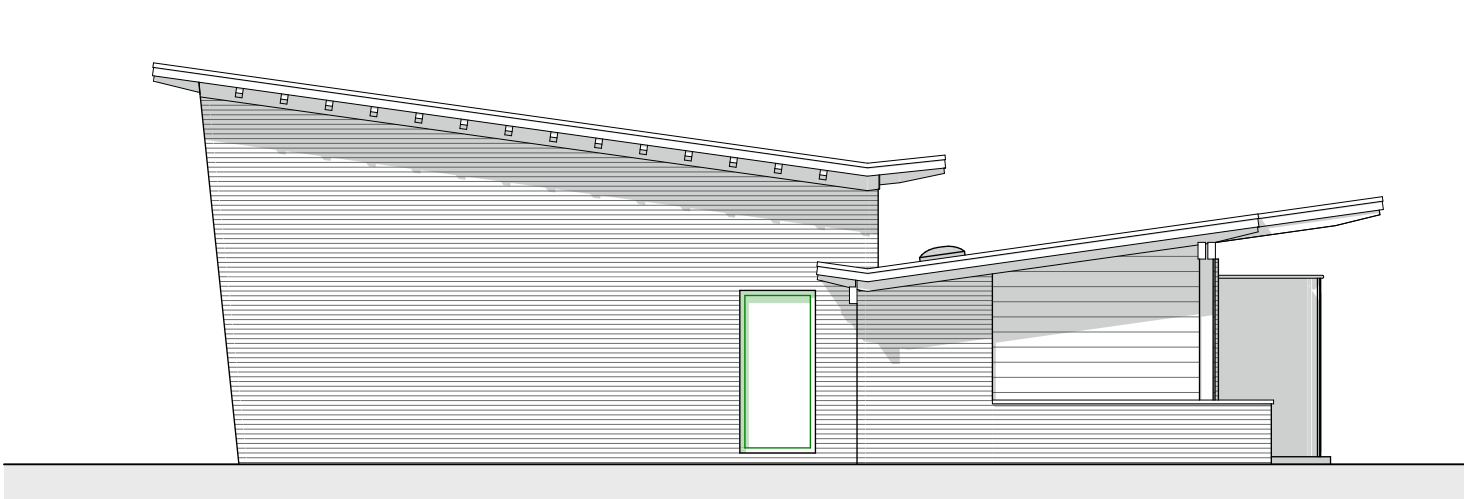
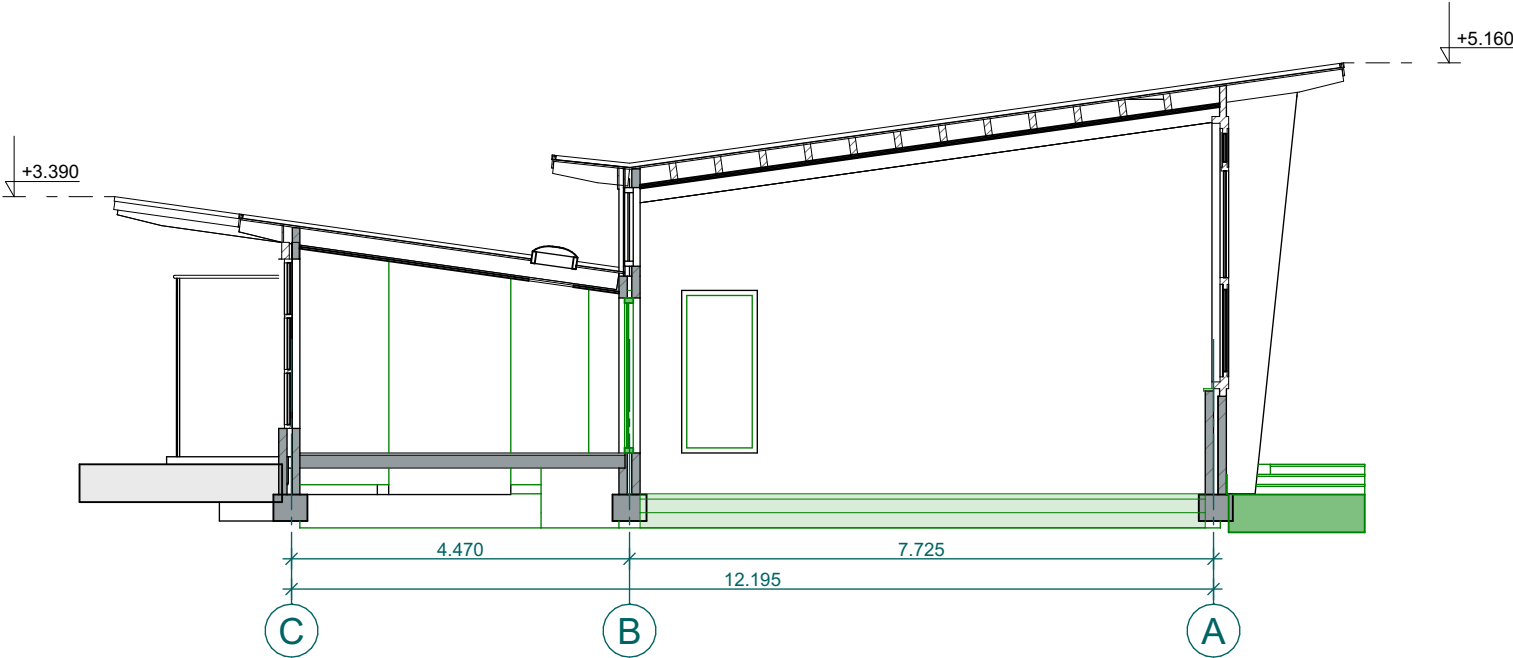




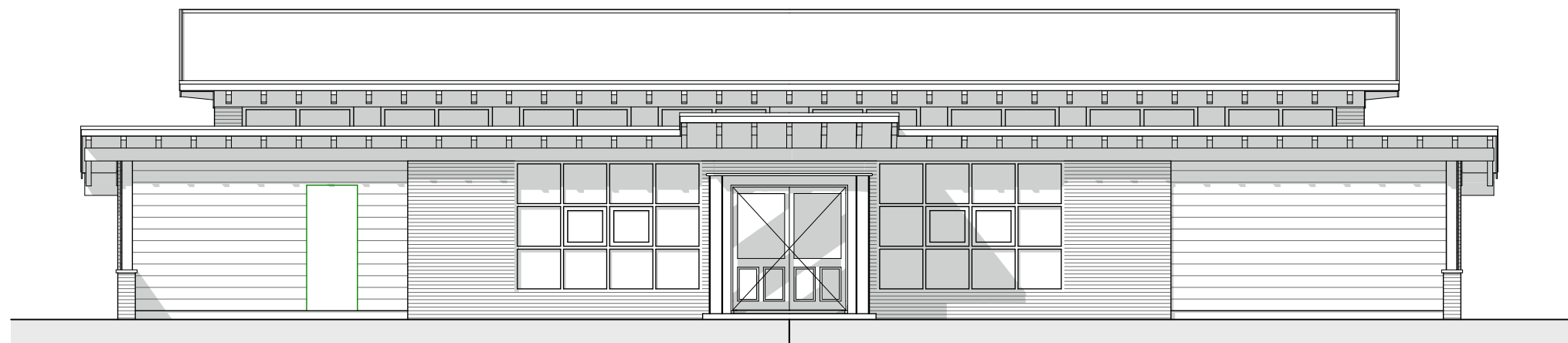
Voorgevel



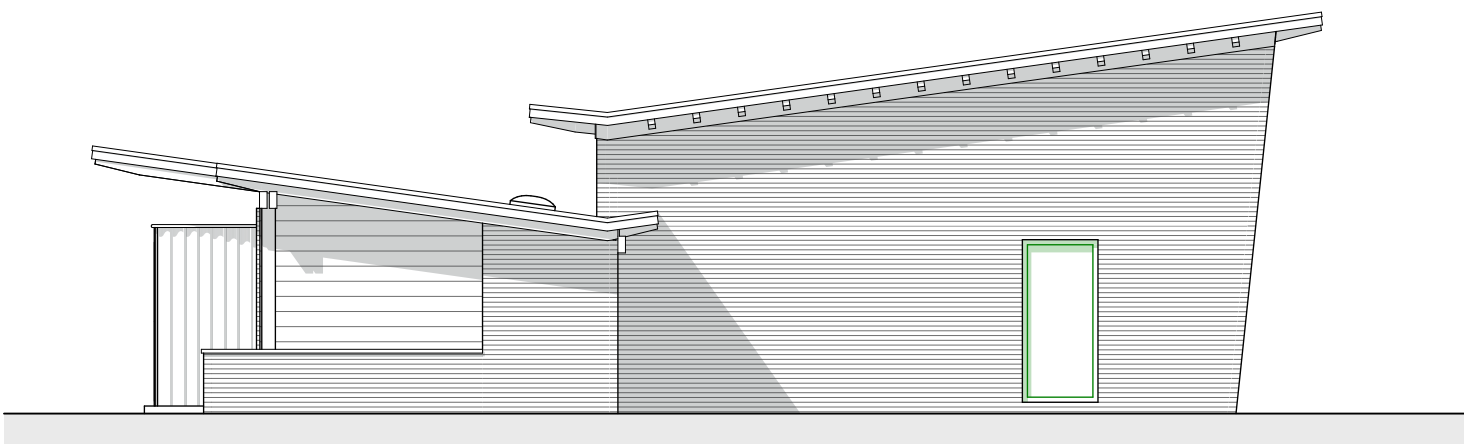
Rechtergevel



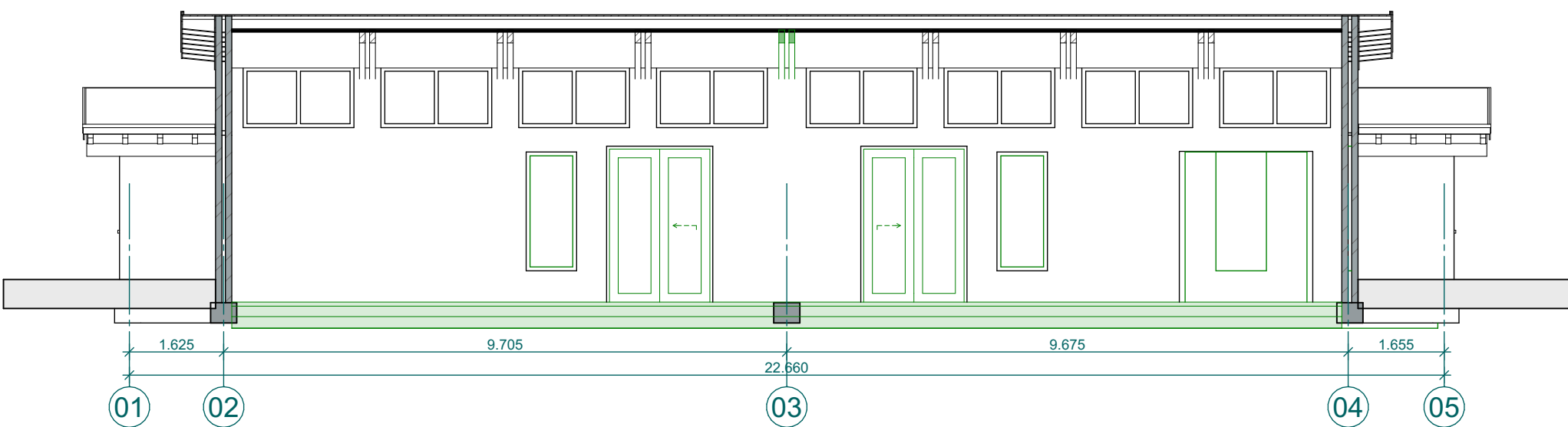
Doorsnede A-A



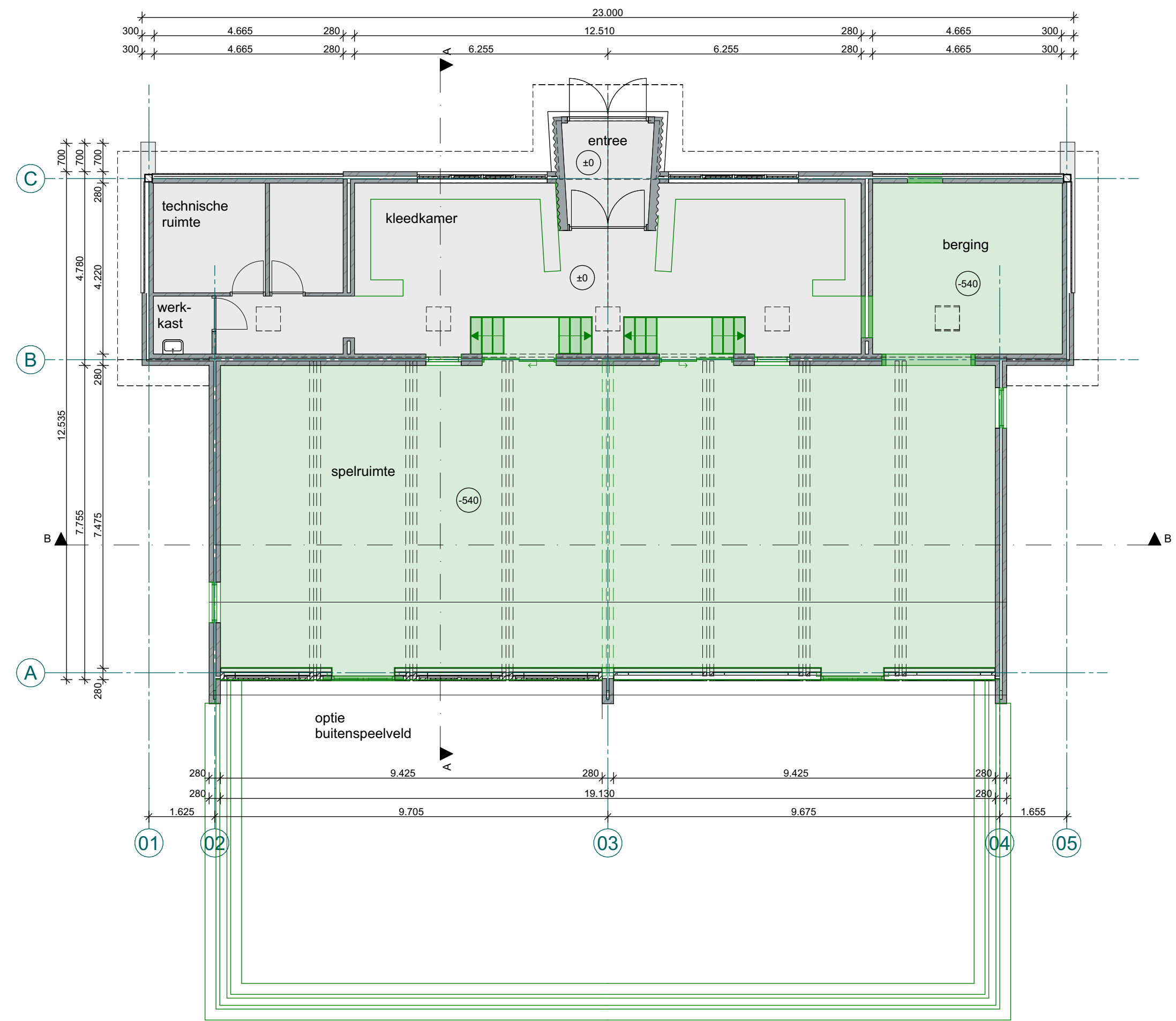
Achtergevel



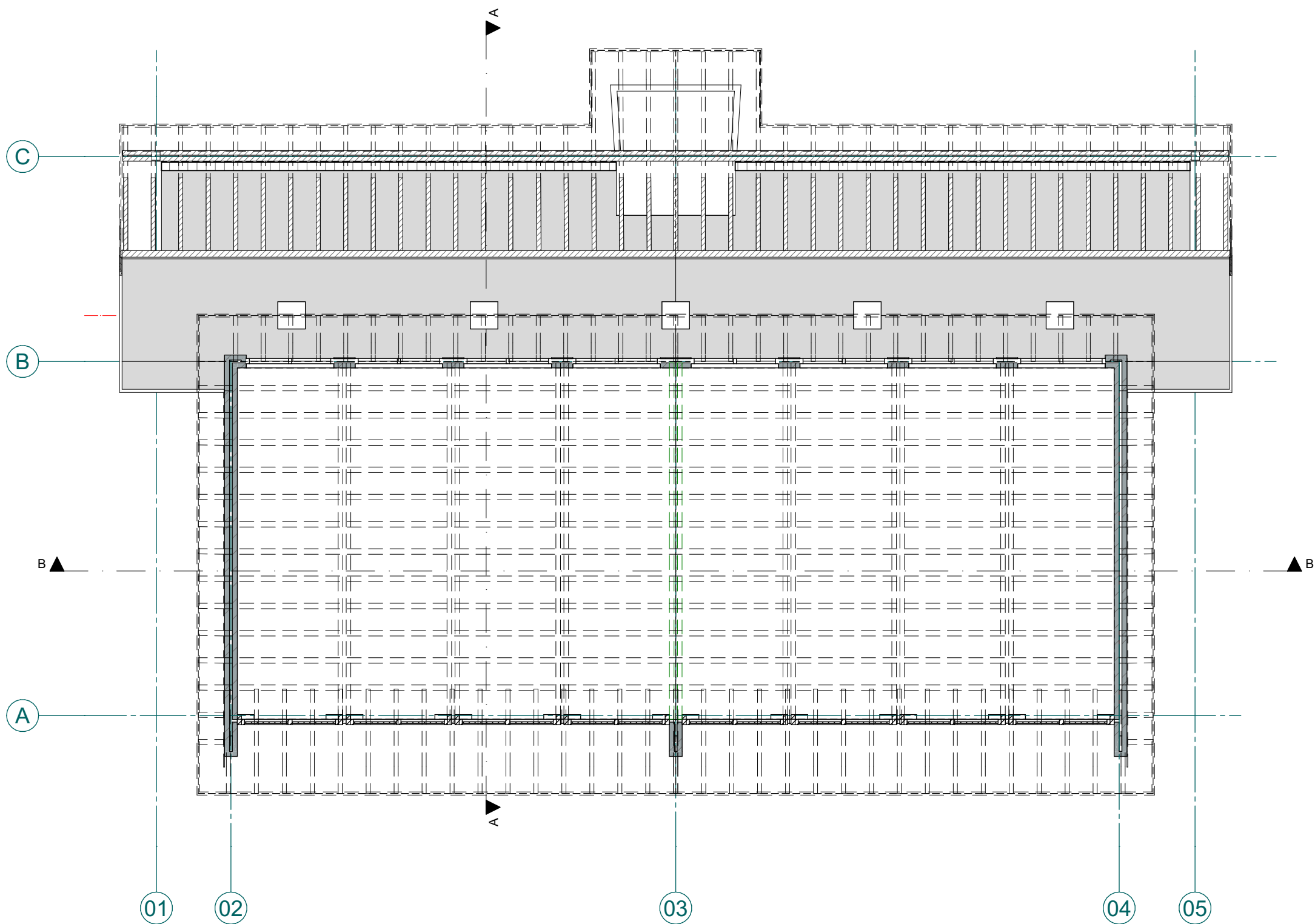
Linkergevel



Doorsnede B-B



Begane grond



1e verdieping

opdrachtgever  
De Haarlemse Montessorischool  
Louise de Colignylaan 3 Haarlem

project  
De Haarlemse Montessorischool  
revitalisatie gebouwen  
Louise de Colignylaan en de Churchillaan

fase  
Voorontwerp

onderdeel  
Plattegronden, gevels, doorsneden (te bouwen onderdelen)

schaal  
1:100

formaat  
841x594

getekend  
ontwerp

blad  
VO-04

datum  
14-07-2023

datum wijziging

A:  
B:  
C:  
D:  
E:

F:  
G:  
H:  
I:  
J:

projectnr.  
22039

**MA·KR**  
Maas Kristinsson Architecten

t Ei 1  
7241 AK Lochem  
+31 (0)573 222 180  
info@ma-kr.nl

Henriëtte van Lijndenlaan 1  
3703 AS Zeist  
+31 (0)30 2080 877  
www.ma-kr.nl